

# 甲状腺癌における コンパニオン診断

～がん遺伝子検査を成功させるポイントとは？

2023

6/17 土

11:45 - 12:45

ホテルブエナビスタ

第2会場 (3階 グランデ)

〒390-0814 長野県松本市本庄 1-2-1

TEL:0263-37-0777

座長

杉谷 巖 先生

日本医科大学附属病院 内分泌外科

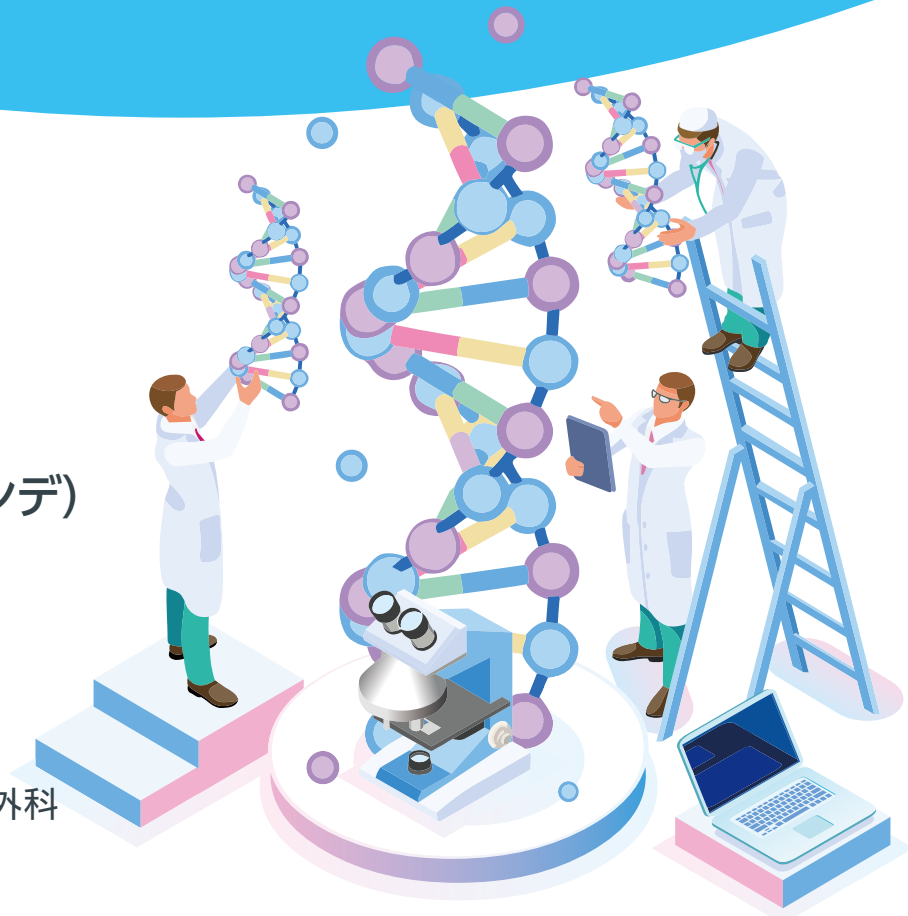
演者

畑中 豊 先生

北海道大学病院  
ゲノム・コンパニオン診断研究部門、  
同・先端診断技術開発センター

菅沼 伸康 先生

横浜市立大学附属病院 乳腺・甲状腺外科



日本イーライリリーの医療関係者向けWEBサイト

**Lillymedical.jp**

「甲状腺癌:がん遺伝子検査の基本情報と成功させるためのポイント」特設ページでは、甲状腺癌における遺伝子異常とがん遺伝子検査、再生検における他科連携のポイントに関連するコンテンツをまとめています。

アクセスURL

<https://www.lillymedical.jp/ja-jp/medical-education/oncology/thyroid-cancer/oncology-precision-thyroid>

Web検索より

リリーメディカル 甲状腺癌



二次元コードから  
モバイルで動画を  
ご視聴いただけます

